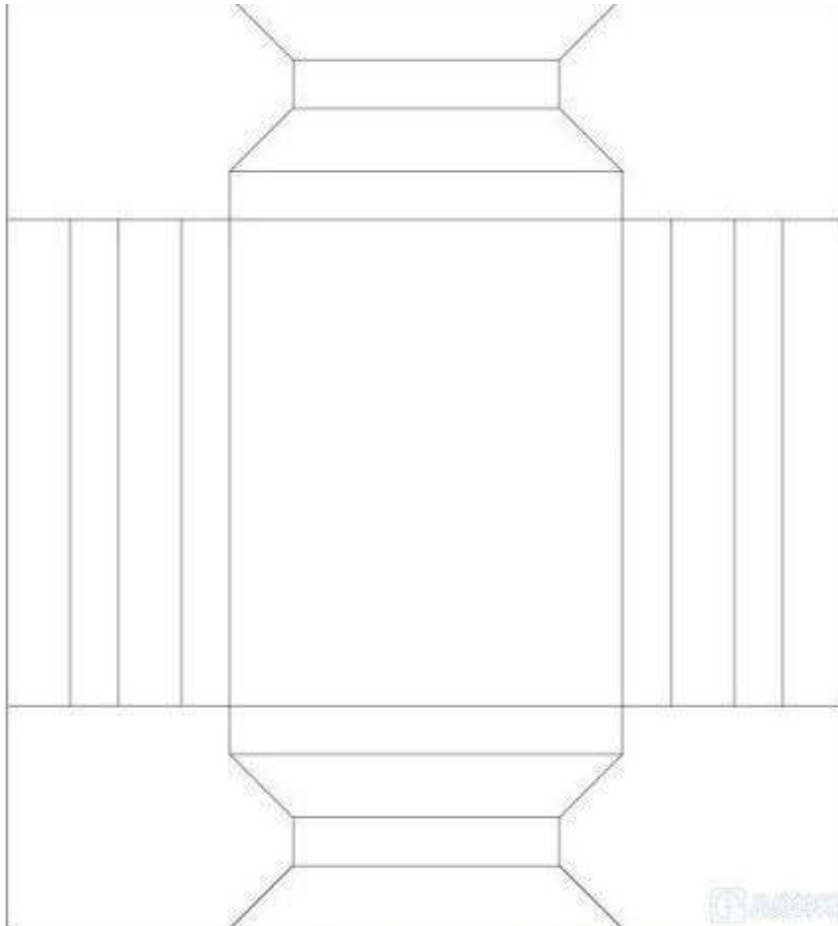


Cadre

Prendre une feuille 30.5*30.5

Plier sur les 4 cotés a 1 cm – 2 cm -3 cm et 4 cm

Enlever les angles et sur les cotés faire une parque a 1 cm sur la deuxième bande a gauche et a droite et biseauter avec la bande du dessus et du dessous





Maintenant couper une feuille qui va dedans et décorer la et coller la, avant de fermer les cotés

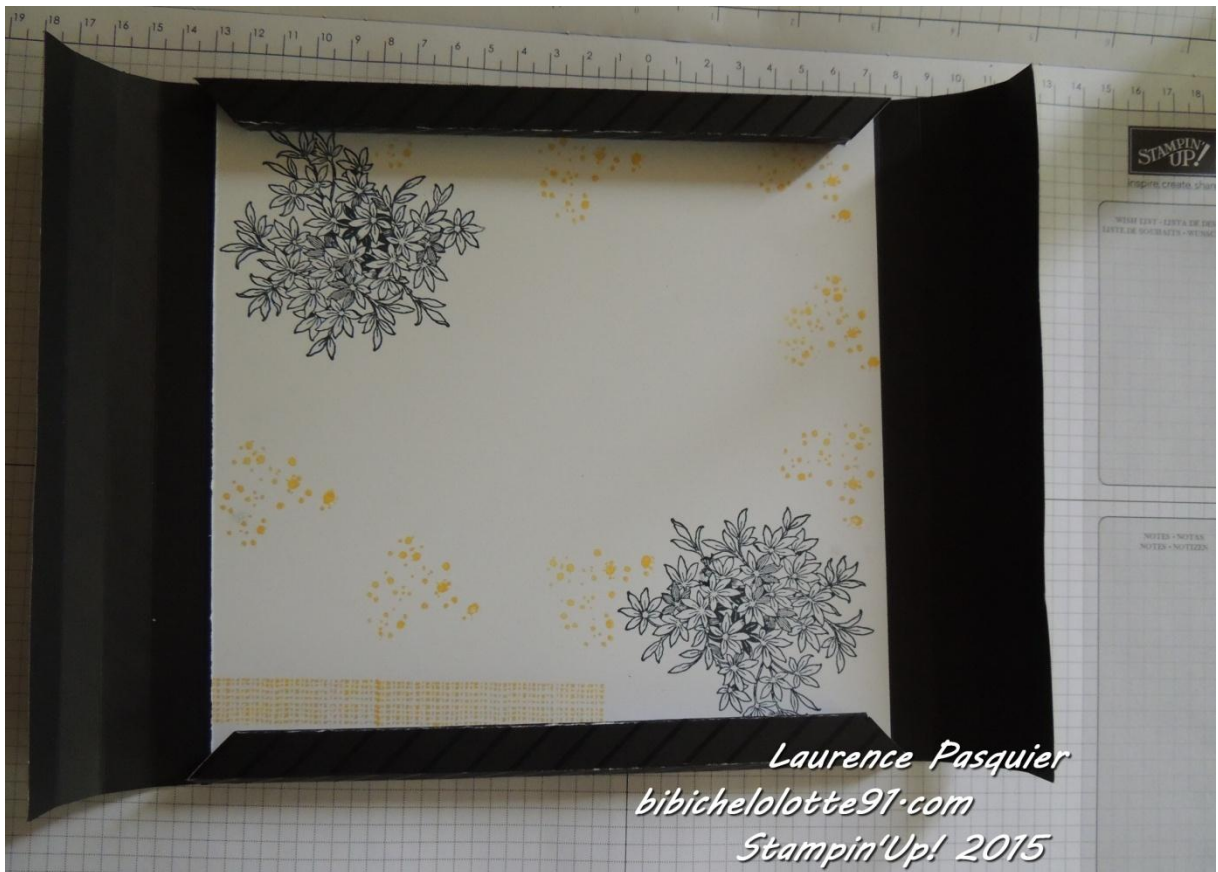


Fermer avec le double face sur l'autre cotés de la feuilles et les cotés avec les cotés biseauter



Stampin'Up!

Laurence Pasquier
bibichelolotte91.com
Stampin'Up! 2015



Stampin'Up!

Laurence Pasquier
bibichelolotte91.com
Stampin'Up! 2015

Maintenant rabattre les deux autres cotés et insérer délicatement



Finir la décoration intérieure du cadre...

Bonne réalisation